

# らくらくケンマ

業界初

刈払機用チップソー研磨機

# SK-1000



日本製

特許申請中

## 特徴

1. 電源いらず! 持ち運びでき、現場ですぐ研磨出来ます!!
2. チップソーを外すことなく簡単に研磨が出来ます!!
3. 操作は乗せてチップソーを回転させるだけ!
4. なんと研磨にかかる時間はたったの十数秒!!

## 希望小売価格

SK-1000

¥17,500(税別)

作業効率 UP!!  
燃費も UP!!  
負担は DOWN!!



詳細は裏面へ▶▶▶

研磨砥石は必ず指定の純正砥石をご使用下さい。(改良の為、予告なしに仕様変更することがあります。)

# らくらくケンマシリーズ 刈払機用チップソー研磨機 SK-1000

## 仕様

形 式	SK-1000
名 称	刈払機用チップソー研磨機
適用範囲	9吋・10吋
本機寸法	278×330×120
重 量	2.8kg
砥 石	SK1000-4 (やすり Assy)

## 付属品

名 称	部 番	個 数
本機 (研磨機)	SK-1000	1
丸型ロープフック	φ6×100	2
支持ボルト	SK1000-8	1
蝶 ナ ッ ト	M8	1

## 交換用部品

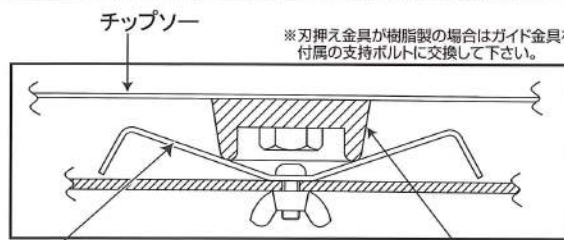
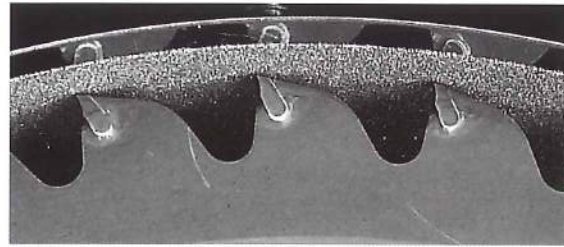
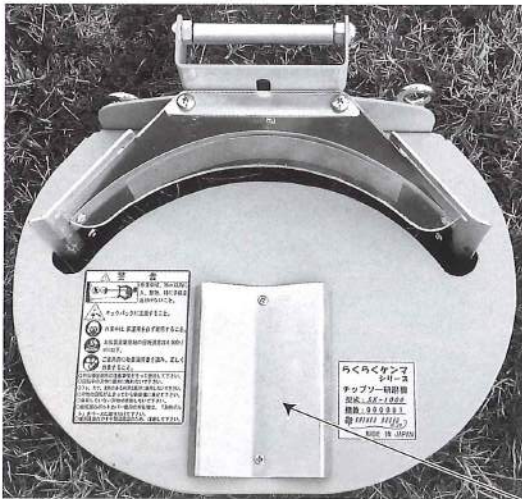
名 称	部 番
やすり Assy	SK1000-4



## 使用方法

1. 研磨機を付属の杭(丸型ロープフック)2本で地面に固定して下さい。

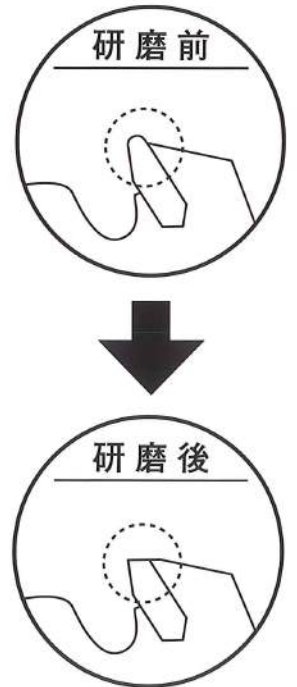
2. 刈払機をアイドリング状態にして、チップソーを研磨機に乗せて下さい。  
正面から見ると図のようになります。



ガイド金具

刃押え金具

※刃押え金具が樹脂製の場合はガイド金具を付属の支持ボルトに交換して下さい。

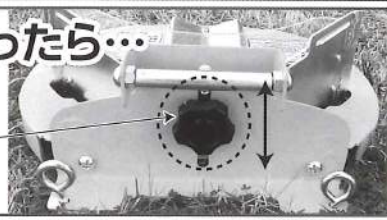


3. チップソーを10秒～20秒程回転させれば研磨は完了します。(研磨時間は刃先の形状により異なります。)

研磨後はゆっくりと刈刃を手前に引き、周囲に誰もいないことを確認して研磨機から離して下さい。

### 研磨に時間がかかるようになったら...

写真のノブボルトを緩めてシートやすりを上下させてやすりととの接触部分を変えてご使用下さい。



素早く・安全・簡単研磨!  
ぜひお試しください!!

新興工業 株式会社  
農機販売課

〒719-1144 岡山県総社市富原56-1  
TEL (0866) 93-9915 FAX (0866) 93-9823